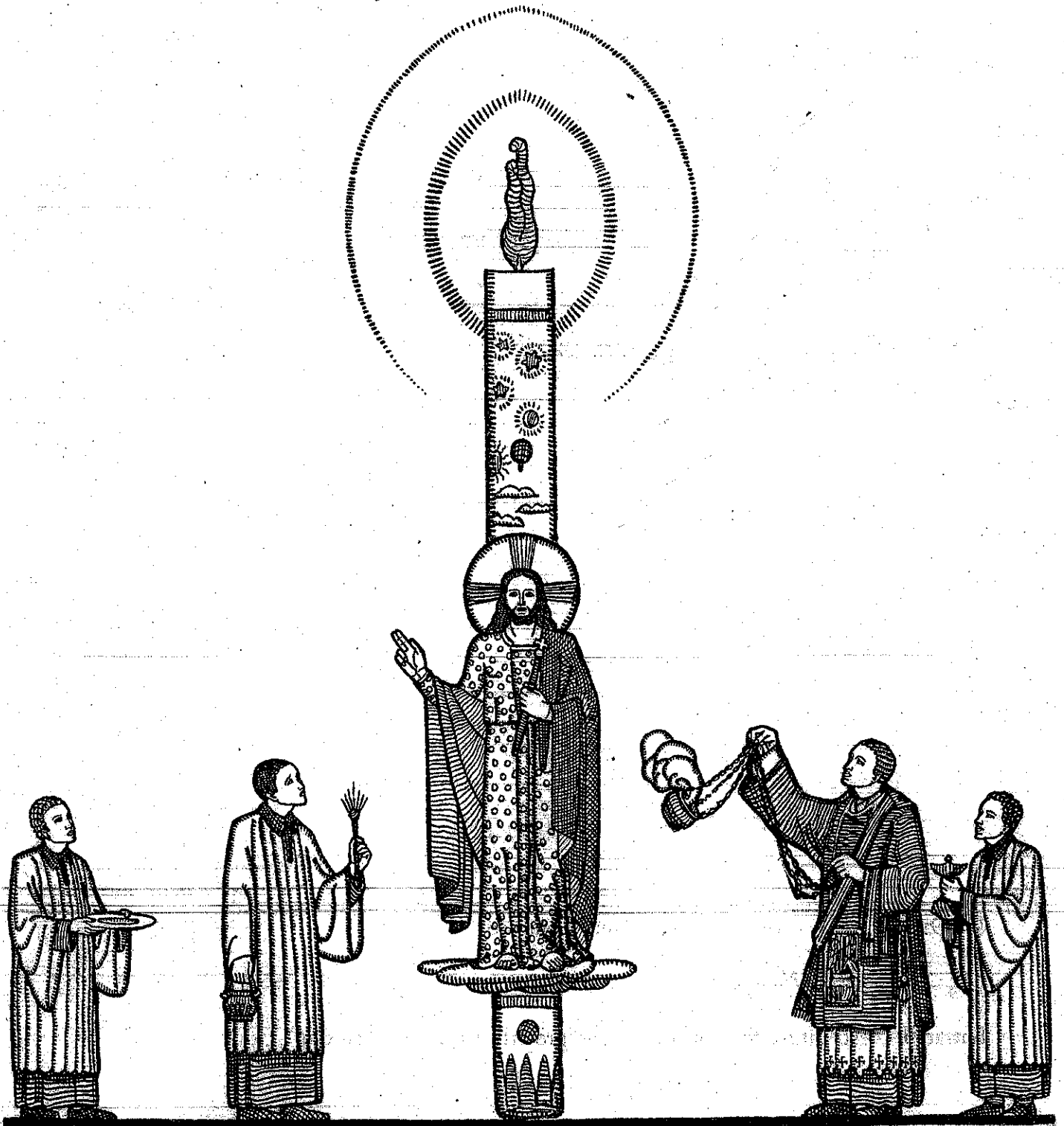
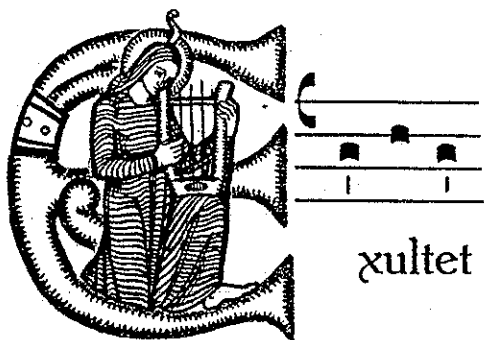


PRECONIO PASQUALE





xultet

PRECONIO PASQUALE

E - sul - ti - no i co - ri de - gli An - ge - li, e - sul - ti l'as - sem - ble - a ce -
le - ste. Per la vit - to - ri - a del più grande dei re, le trom - be squil - li - no ean -
nun - ci - no la sal - vez - za. Si ri - de - sti di gio - ia la ter - ra in - on -
da - ta da nuo - vo ful - go - re; le te - ne - bre so - no scom - par - se, mes - se in
fu - ga dal - l'e - ter - no Si - gno - re del - la lu - ce. Gio - i - sca la Chie - sa ma - dre
no - stra, ir - ra - di - a - ta di vi - vo splen - do - re, e que - sto tem - pio ri -
suo - ni per le ac - cla - ma - zio - ni del po - po - lo in fe - sta. Ci as - si - sta Cri -
sto Ge - sù, no - stro Si - gno - re e no - stro Di - o, che vi - vee re - gna col Pa - dre nel - l'u -

ni - tà del - lo Spi - ri - to San - to, per tut - ti i se - co - li dei se - co - li. *rit.*
A - men.

Pa - squaè gio - ia, Pa - squaè lu - ce;

vin - taè l'om - bra del - la not - te:

la vit - to - ria di Ge - sù

ci ri - scat - ta li - ber - tà.

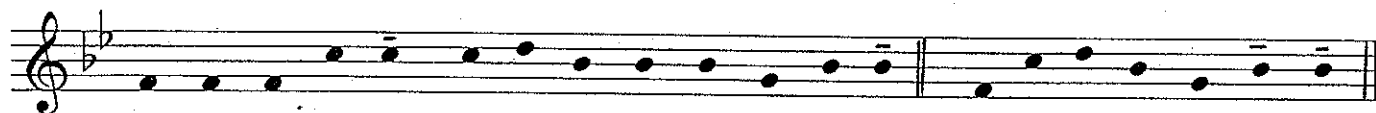
Cie - loe - sul - ta, ter - ra can - ta;

per la nuo - va cre - a - zio - ne

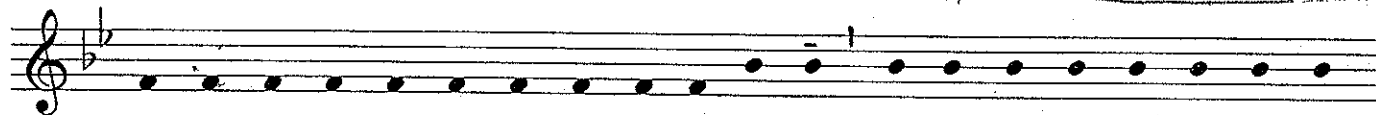
l'in - no di gra - zie ri - suo - ni!

Il Si - gno - re si - a con voi. E con il tu - o spi - ri - to.

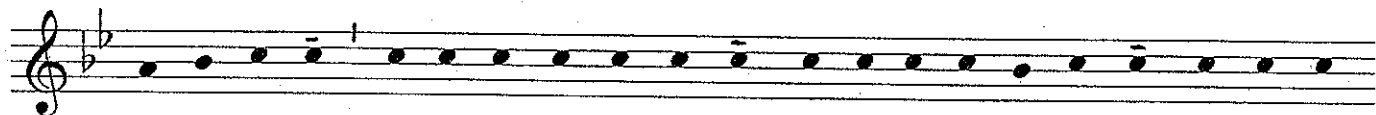
In al - to i no - stri cuo - ri. So - no ri - vol - ti al Si - gno - re.



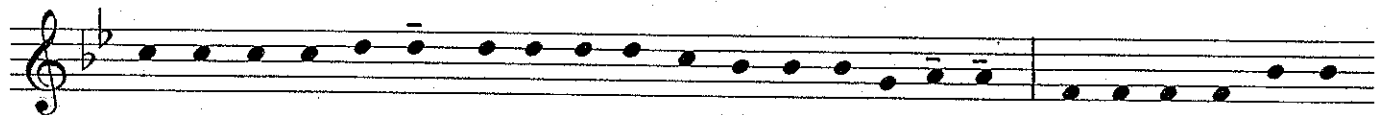
Ren-dia-mo gra-zie al Si-gno-re, no-stro Di-o. È co-sa buo-nae giu-sta.



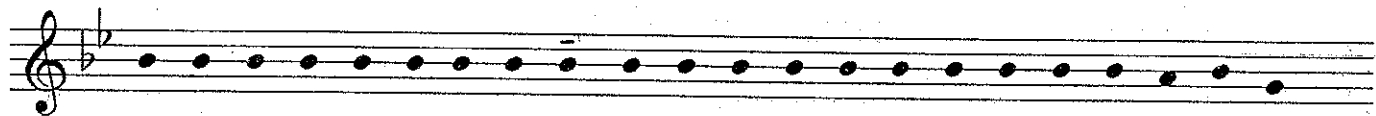
È ve-ra-men-te co-sa buo-na e giu-sta, no-stro do-ve-re e fon-te



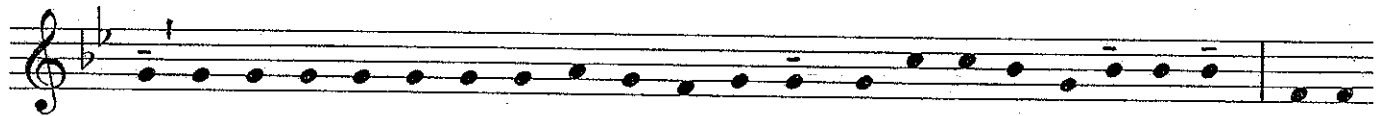
di sal-vez-za, ren-de-re gra-zie sem-pre, qui e in o-gni luo-go, a te, Si-



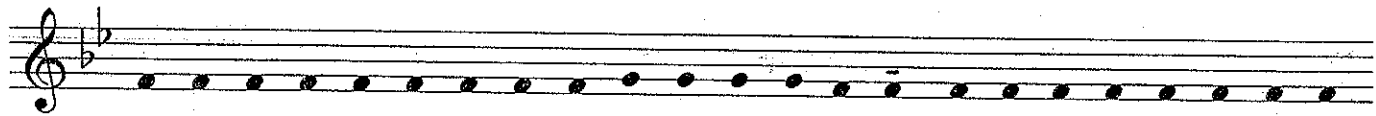
gno-re, Pa-dre san-to, Di-o on-ni-po-ten-te ed e-ter-no. Tu hai con-sa-cra-to



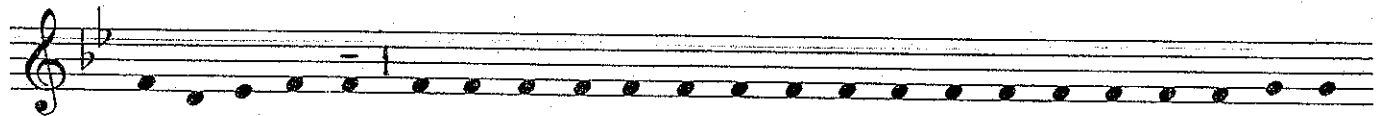
la Pa-squa per tut-te le gen-ti sen-za im-mo-la-zio-ne di pin-gui a-ni-ma-



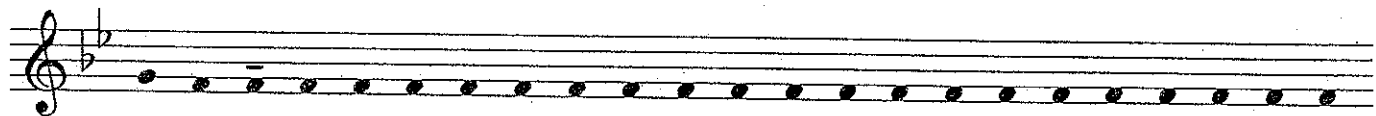
li, ma con il cor-po e il san-gue di Cri-sto, tuo Fi-glio u-ni-ge-ni-to. Hai la-



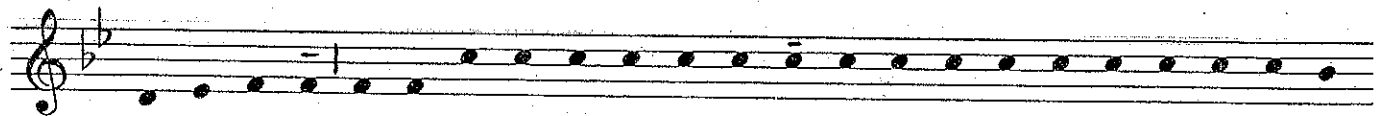
scia-to ca-de-re i ri-ti del po-po-lo an-ti-co e la tua gra-zia ha su pe-



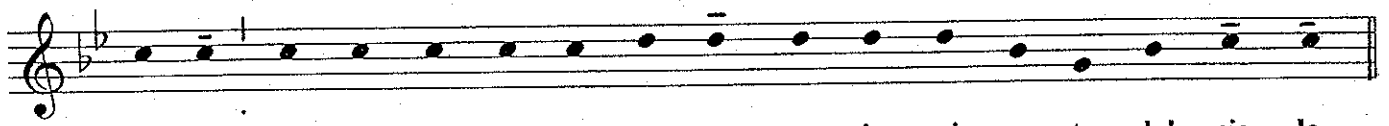
ra-to la leg-ga. U-na vit-ti-ma so-la ha of-fer-to se stes-sa al-la tu-a



grandez-za, e-spi-an-do u-na vol-ta per sem-pre il pec-ca-to di tut-to il ge-



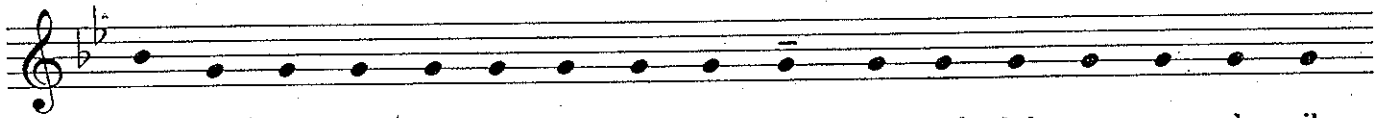
ne-reu-ma-no. Que-sta vit-ti-ma è l'A-gnel-lo pre-fi-gu-ra-to dal-la leg-ga an-



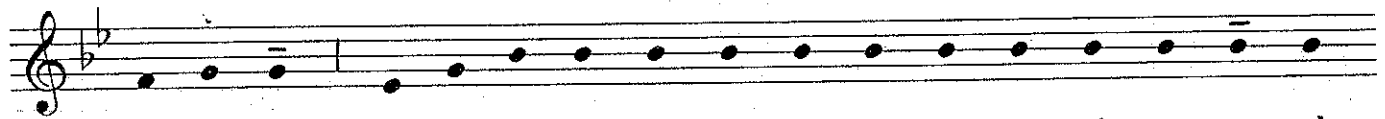
ti - ca; non è scel - to dal greg - ge, ma in - vi - a - to dal cie - lo.



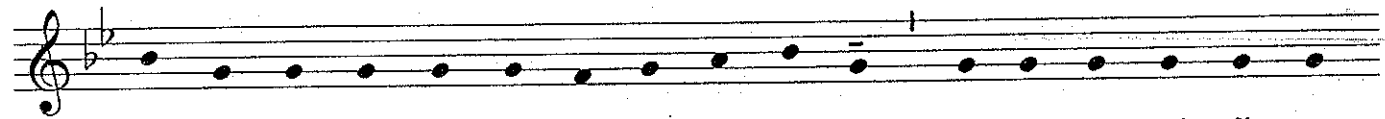
Ve - ro A - gnel - lo: nuo - va Pa - squa!



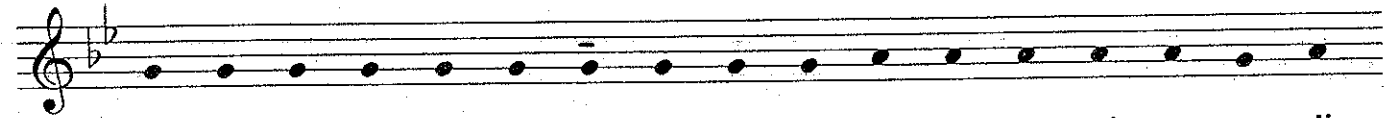
Al pa - sco - lo nes - su - no lo gui - da, poi - ché lui stes - so è il



Pa - sto - re. Con la mor - te e con la ri - sur - re - zi - o - ne al -



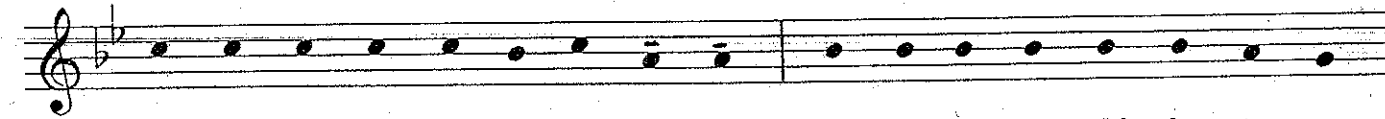
le pe - co - re tut - to si è do - na - to per - ché l'u - mi - li - a -



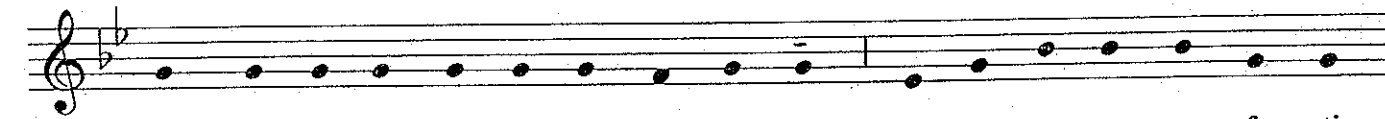
zi - o - ne di un Di - o ci in - se - gnas - se la mi - tez - za di



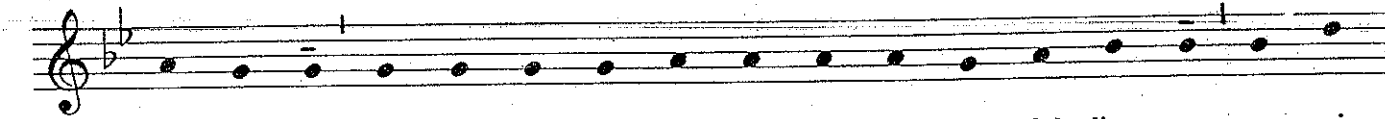
cuo - re e la glo - ri - fi - ca - zi - o - ne di un uo - mo ci of -



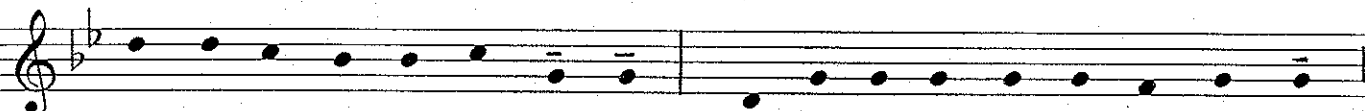
fris - se u - na gran - de spe - ran - za. Din - nan - zi a chi lo to - sa -



va non vol - le be - la - re la - men - to, ma con vo - ce pro - fe - ti -



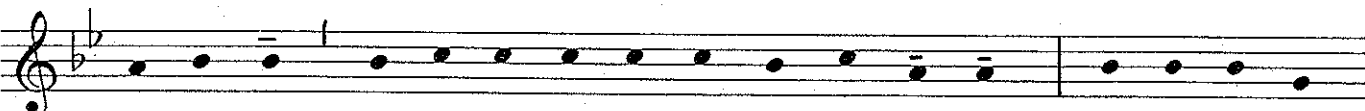
ca dis - se: "Tra po - co ve - dre - te il Fi - glio del - l'uo - mo as - si -



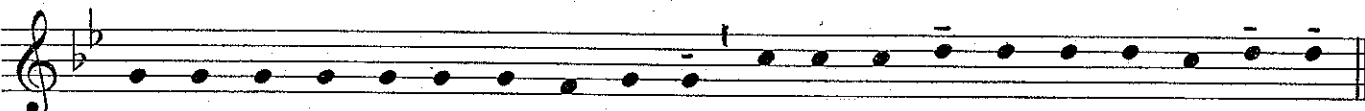
so al - la de - stra di Di - o". Col suo sa - cri - fi - cio, o Pa - dre,



a te ri - con - ci - lia i tuoi fi - gli e, nel - la sua di - vi - na



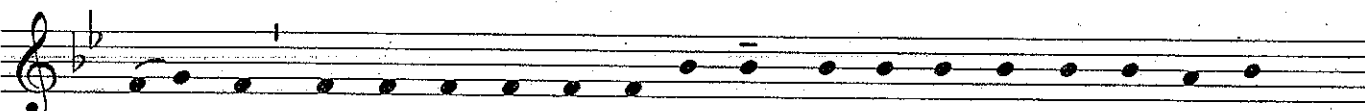
po - ten - za, ci re - ca il tuo stes - so per - do - no. Tut - ti i se -



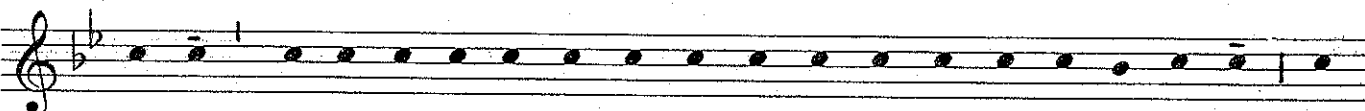
gni del - le pro - fe - zi - e an - ti - che og - gi per noi s'jav - ve - ra nojn Cri - sto.



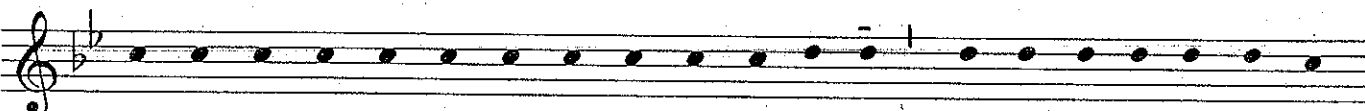
Nel suo san - gue pa - - ceab - bia - mo!



Ec - co: in que - sta not - te be - a - ta la co - lon - na di fuo - co ri -



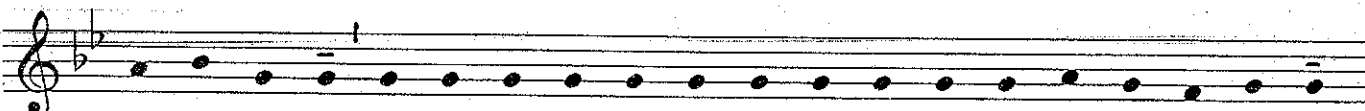
splen - de e gui - da i re - den - ti al - le a - cque che dan - no sal - vez - za. Vi



si im - mer - ge il Ma - li - gno e vi af - fo - ga, ma il po - po - lo del Si -



gno - re sal - vo e li - be - ro ne ri - sa - le. Per A - da - mo sia - mo na - ti



al - la mor - te; o - ra, ge - ne - ra - ti nel - l'a - cqua dal - lo Spi - ri - to san - to,

per Cri-sto ri-na-scia-mo a nuo-va vi-ta. Scio-glia-mo il no-stro vo-lon-

ta-rio di-giu-no: Cri-sto, no-stro a-gnel-lo pa-squa-le, vie-ne im-mo-la-

to per noi. Il suo cor-po è nu-tri-men-to vi-ta-le, il suo san-gue è

i-ne-bri-an-te be-van-da; l'u-ni-co san-gue che non con-ta-mi-na, ma

do-na sal-vez-za im-mor-ta-le a chi lo ri-ce-ve.

Sa-cra men - sa del - la vi - ta!

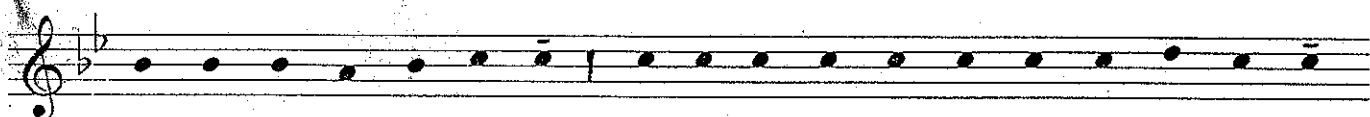
Man-gia-mo que-sto pa-ne sen-za fer-men-to, me-mo-ri

che non di so-lo pa-ne vi-ve l'uo-mo ma di o-gni

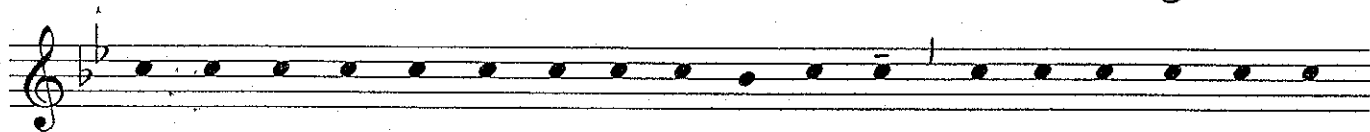
pa-ro-la che vie-ne da Di-o. Que-sto pa-ne di-sce-

so dal cie-lo va-le più as-sai del-la man-na, pio-vu-

ta dal - l'al - to co - me fe - con - da ru - gia - da. Es - sa
 sfa - ma - va I - sra - e - le, ma non lo strap - pa - va al - la
 mor - te. Chi in - ve - ce di que - sto cor - po si ci - ba, con -
 qui - sta la vi - ta pe - ren - ne. Ec - co: o - gni cul - to
 an - ti - co tra - mon - ta, tut - to per noi ri - di - ven - ta nuo -
 vo. Il col - tel - lo del ri - to mo - sa - i - co si è smus -
 sa - to. Il po - po - lo di Cri - sto non su - bi - sce fe - ri -
 ta, ma, se - gna - to dal cri - sma, ri - ce - ve un bat - te - si - mo san - to.
 Sia - mo fi - gli del ta lu ce!
 Que - sta not - te, dob - bia - mo at - ten - de - re in ve - glia che il no - stro



Sal - va - to - re ri - sor - ga. Te - nia - mo dun - que le fiac - co - leac - ce - se



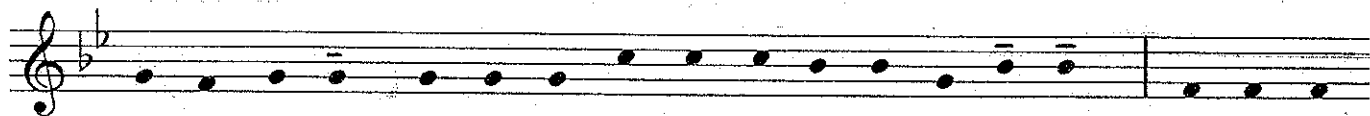
co - me fe - ce - ro le ver - gi - ni pru - den - ti; l'in - du - gio po - treb - be



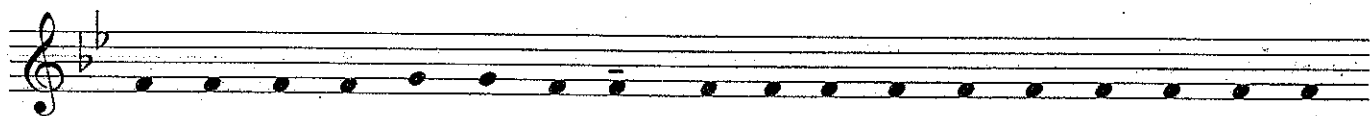
at - tar - da - re l'in - con - tro col Si - gno - re che vie - ne. Cer - ta - men - te



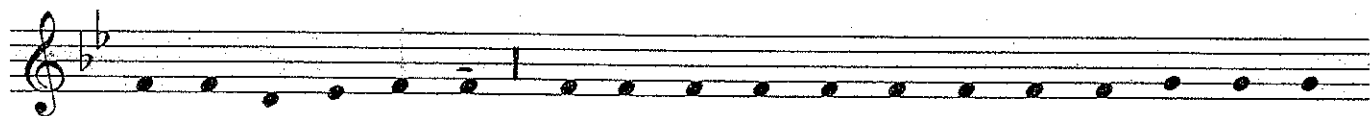
ver - rà e in un bat - ter di ci - glio, co - me il lam - po im - prov - vi -



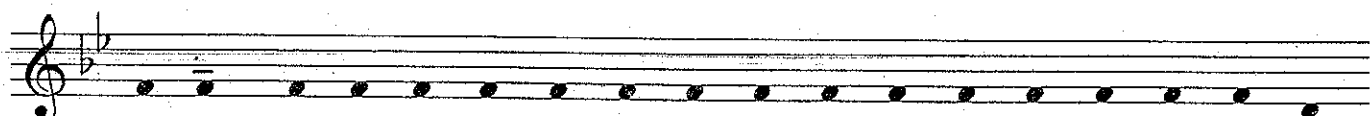
so che guiz - za da un e - stre - mo al - l'al - tro del cie - lo. Lo svol - ger -



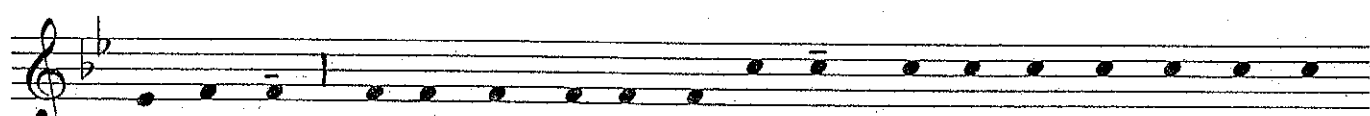
si di que - sta ve - glia san - ta tut - to ab - brac - cia il mi - ste - ro del -



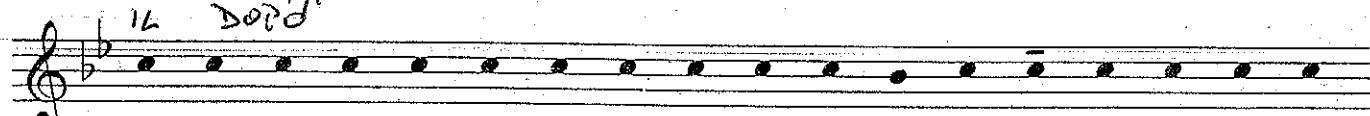
la no - stra sal - vez - za: nel - la ra - pi - da cor - sa di un' u - ni - ca



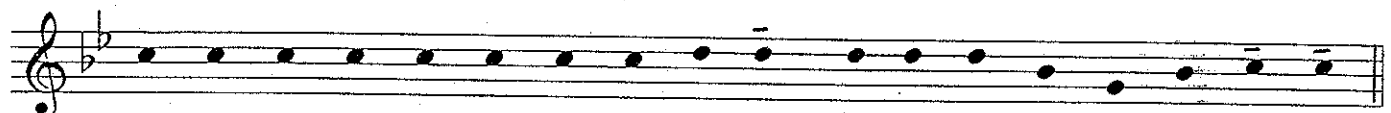
not - te si av - ve - ra - no pre - an - nun - zi pro - fe - ti - ci di va - ri




mil - len - ni. * Co - me ai ma - gi la stel - la, a noi si fa gui - da nel -



la - not - te la gran - de lu - ce di Cri - sto ri - sor - to, che il sa - cer -



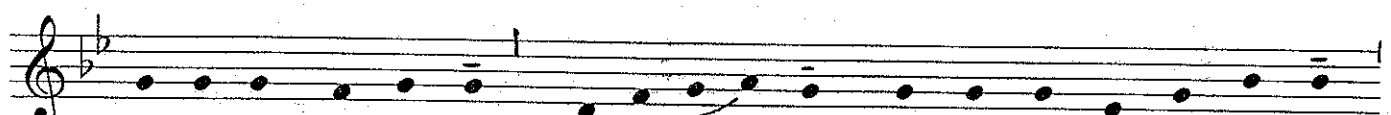
do - te con a - po - sto - li - ca vo - ce og - gi a tut - ti pro - cla - ma.



Vie - nel gior - no sen - za fi - ne!



E co - me l'on - da fug - gen - te del Gior - da - no fu con - sa - cra - ta dal -



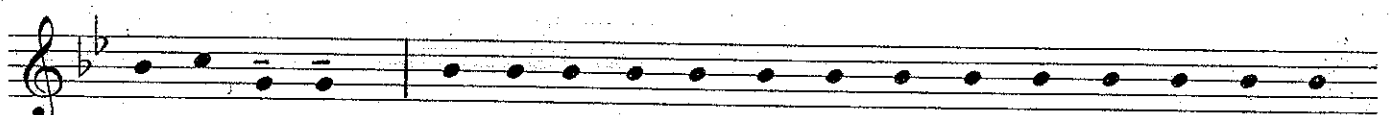
Si - gno - re im - mer - so, ec - co, per ar - ca - no di - se - gno, -



l'a - cqua ci fa na - sce - re a vi - ta nuo - va. In - fi - ne, per - ché tut -




to il - mi - ste - ro si com - pia, il po - po - lo dei cre - den - ti si nu -



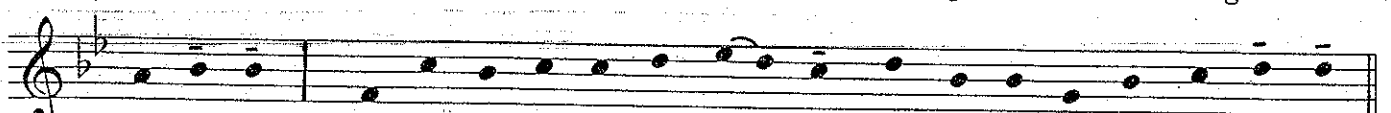
tre di Cri - sto. Per le pre - ghie - re e i me - ri - ti san - ti di Am -



bro - gio, sa - cer - do - te som - mo e ve - sco - vo no - stro, la cle - men - za



del Pa - dre ce - le - ste ci in - tro - du - ca nel gior - no del Si - gno - re



ri - sor - to. A lui o - no - re e glo - ria nei se - co - li dei se - co - li -

A - - men, a - - men.

A te sal - ga que - sto can - to

co - me of - fer - ta che s' u - ni - sce

al con - cer - to di las - sù,

fe - sta del - l' e - ter - ni - tà.

Cri - stoè vi - ta, ve - ra pa - ce:

ha le chia - vi del - la mor - te.

Glo - riaa te, Pa - dre, nei se - co - li!

