

Scuola di Teologia per Laici

Anno V – Il Cristiano nel mondo. Introduzione alla teologia morale

L'AGIRE TECNICO ALL'INIZIO DELLA VITA

NATURA E TECNICA

Terza lezione



Cosa sono le tecniche di P.M.A.?

Tecniche mediche finalizzate al superamento di una condizione di sterilità e infertilità al fine di realizzare un procreazione

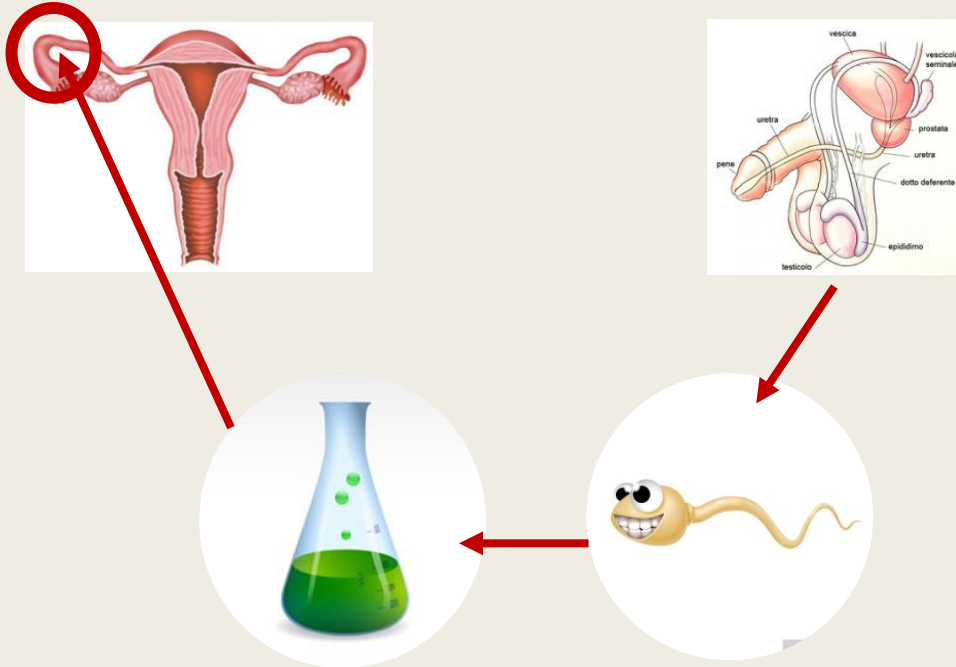
Due criteri di classificazione:

- Secondo il luogo della fecondazione
- Secondo le figure genitoriali

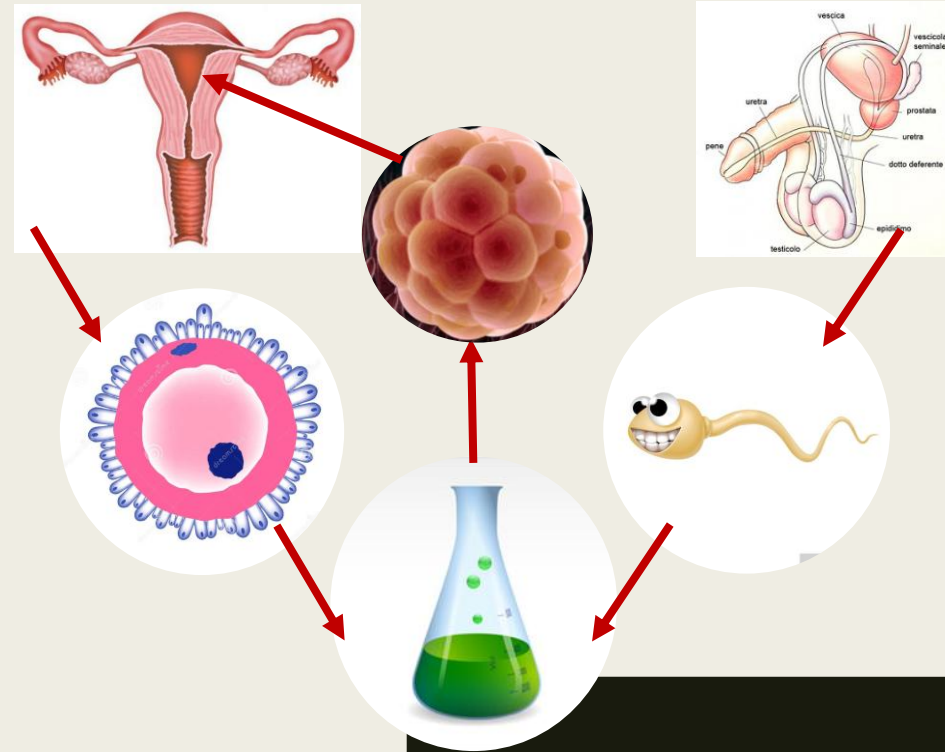
COSA SONO LE TECNICHE DI P.M.A.

PRIMO CRITERIO: SECONDO IL LUOGO DELLA FECONDAZIONE

TECNICHE «IN VIVO»



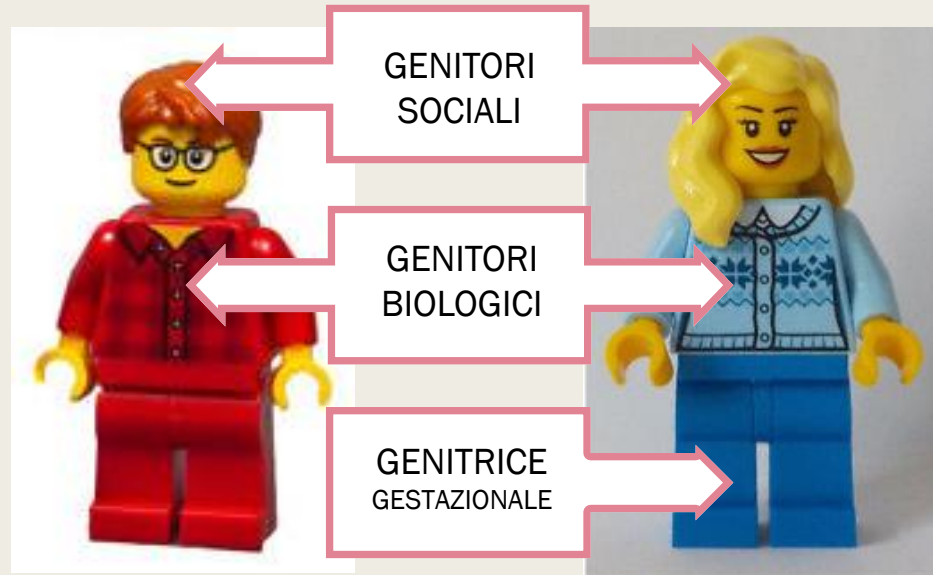
TECNICHE «IN VITRO»



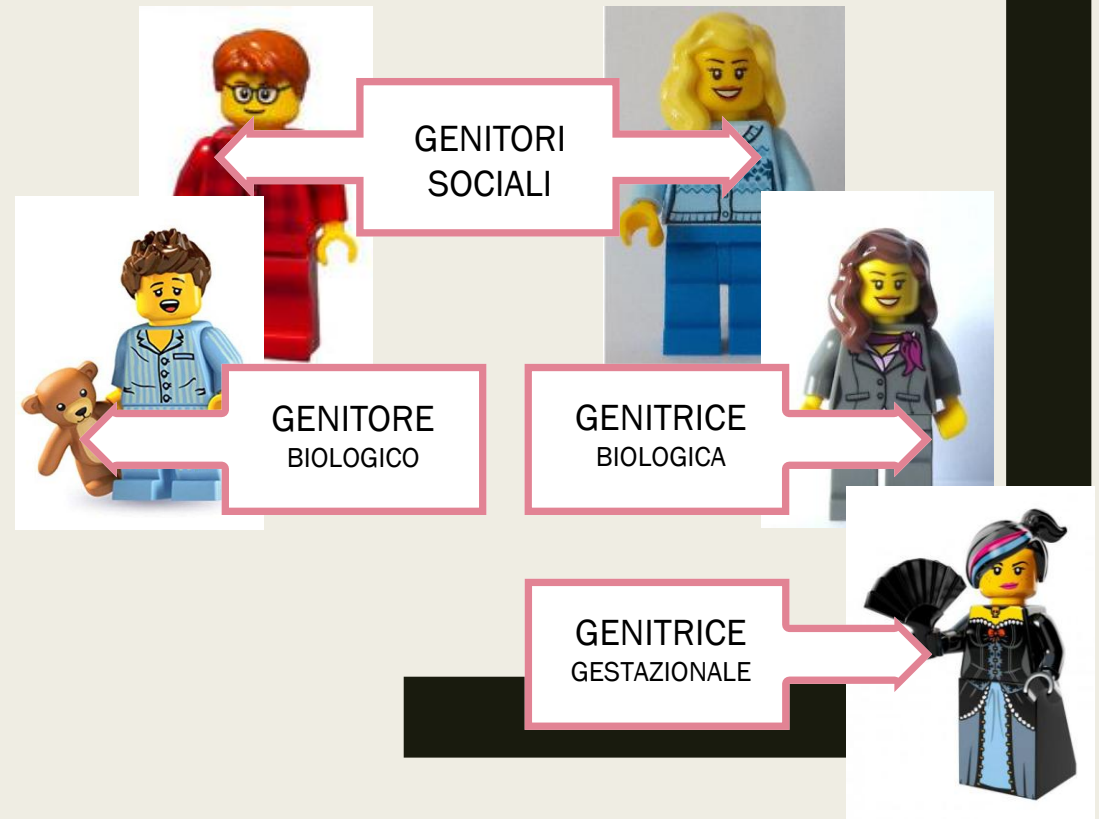
COSA SONO LE TECNICHE DI P.M.A.

SECONDO CRITERIO: SECONDO LE FIGURE GENITORIALI

TECNICHE «OMOLOGHE»



TECNICHE «ETEROLOGHE»



COSA SONO LE TECNICHE DI P.M.A.

RIASSUMENDO

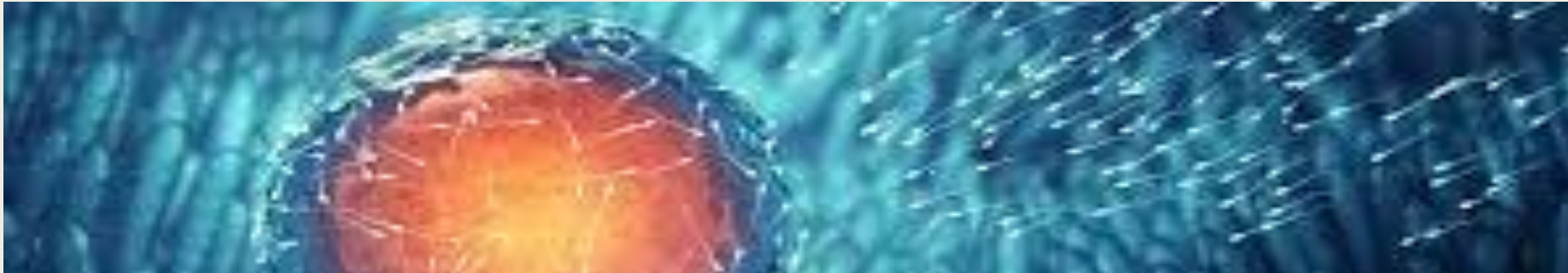
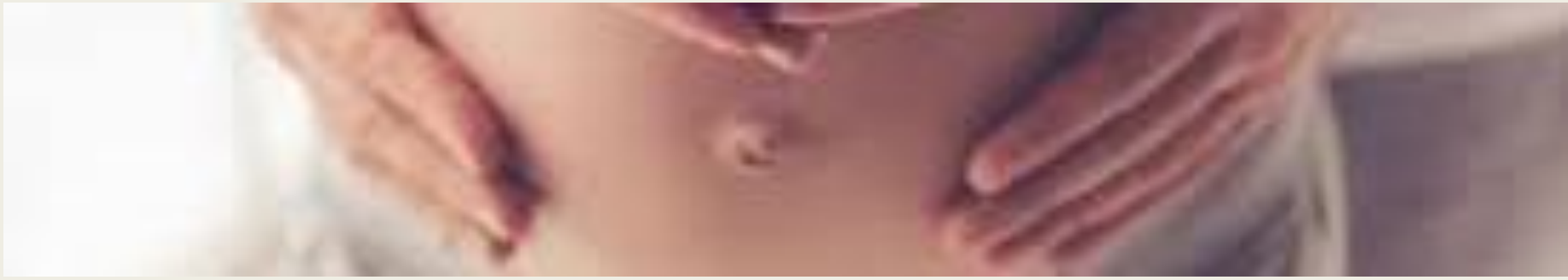
	IN VIVO	IN VITRO
OMOLOGA	INSEMINAZIONE ARTIFICIALE GIFT OMOLOGHE	FIVET ICSI OMOLOGHE
ETEROLOGA	INSEMINAZIONE ARTIFICIALE GIFT ETEROLOGHE SOLO PER SEME MASCHILE	FIVET ICSI ETEROLOGHE

L'ESPERIENZA DEL GENERARE UMANO

La descrizione di queste tecniche non deve farci perdere di vista che stiamo parlando di un momento fondamentale del vivere dell'uomo: il suo generare.

La libertà è chiamata a mettersi in gioco in questa esperienza realizzando (o perdendo) la bontà del sé-che-diventa-madre/padre. Generare è quindi anzitutto un atto della libertà e della coscienza chiamata a farsi carico delle **molteplici dimensioni** iscritte in questa esperienza.

L'ESPERIENZA ADELE GENERARE UMANO
IL LIVELLO BIO-FISIOLOGICO



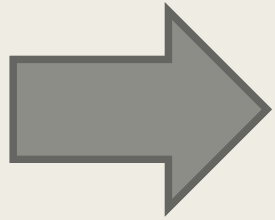
L'ESPERIENZA DEL GENERARE UMANO
IL LIVELLO PSICOLOGICO



L'ESPERIENZA DEL GENERARE UMANO
IL LIVELLO SOCIO-CULTURALE

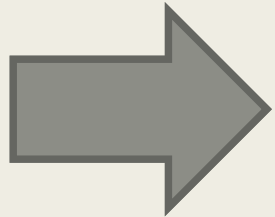


CRITERI DI VALUTAZIONE ETICA



VALUTAZIONE DEI FINI

Criterio della Procreazione responsabile

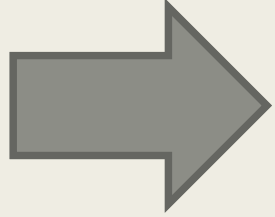


VALUTAZIONE DEI MEZZI

Criterio del rispetto dell' concepito

Criterio del rispetto della procreazione

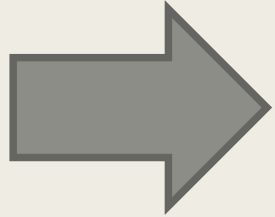
VALUTAZIONI SINTETICHE



GRAVE DISORDINE MORALE OGGETTIVO

TUTTE LE TECNICHE NON RISPETTOSE DELL'EMBRIONE

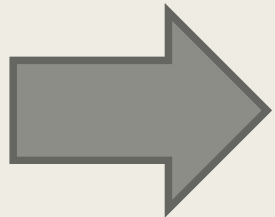
- Selezione embrionale
- Sperimentazione embrionale
- Spreco embrionale
- Crioconservazione embrionale



GRAVE DISORDINE MORALE OGGETTIVO

TUTTE LE TECNICHE CHE CONTRADDICONO L'UNITÁ PERSONALE DELLA PROCREZIONE

- Tecniche eterologhe



IMPERFEZIONE MORALE

TUTTE LE TECNICHE SEPARANO I SIGNIFICATI DELL'ATTO PROCREATIVO

- Tecniche in vitro: rilevanza della tecnica all'interno dell'atto